



Jelentés az inváziós fásszárú növények alapállapot monitoringról

Készítő: Vissi Géza egyéni vállalkozó

Projekt megnevezése: LIFE WILDisland, LIFE20 NAT/AT/000063 számú projekt

A felmérés helye: Erebe szigetek

A monitoring terület kiterjedése: 105 hektár

A monitoring ideje: 2023.01.20 – 2023.03.31.

A monitoring munka kivonatos összefoglalása

Az adatokat 50x50 m-es kvadrátokban vettük fel.

A felvett adatokról (amelyeket shape fájlok keretében e jelentés digitális mellékletét képezi) a csatolt kivonatos térképeket készítettük az összefoglalóhoz).

A térképeket (5 térkép a felmérésekről) csatolom.

Ezen kívül csatolok még egy erdőtervi térkép-kivágatot és egy 1990-es légifotót is.

1.

Az első térkép az élőhelyeket mutatja ÁNÉR osztályok szerint.

Itt egy lényeges dolog, hogy kb. 30 évvel ezelőttig a terület nagyobb részén erdőgazdálkodás folyt (ahol erdőrésztletek vannak), kisebb részén (folyó parti sáv) pedig a természet alkotott. 93-körül mindent magára hagytak.

A folyó menti sávban természetes úton fűz-nyár ligeterdő (J4) jött létre.

Ahol gazdálkodtak, ott még jelenleg is az eredeti állománytípus határozza meg az élőhely képét.

1A erdőrésztletben pl. fiatal KST erdősítést hagytak magára. Itt eluralkodott a ZJ, de a tölgy még mindig ott van. (idegenhonos erdő őshonos eleggyel, RDb)

Egy kevés olyan folt is van, ahol az ültetett tölgyet, körist a ZJ nem tudta leuralni (jellegtelen keményfás, RC).

Ahol nemes nyár volt, ott most is az van (S4). A fiatalabb (35 éves) nemes nyárasok (ültetési hálózatban) még tartják magukat, de az idősebbek (50 évesek) már kezdenek összeomlani.

Az ültetett fehér fűzesek (jellegtelen puhafás, RB) sűrű, szinte ültetési hálózatban állnak.

2.

Vastag zöld juharból a valamikori kocsányos tölgyesben van nagyon sok, a természetes fűz-nyár ligetben pedig viszonylag kevés.

A többi területen vegyes a kép.

3.

A vékony ZJ térképe nem annyira karakteres.

Talán azt lehet elmondani, hogy a fűz-nyár ligetben van a legkevesebb, tehát a természetes erdőt az elmúlt 30 év alatt csak kevés helyen tudta leuralni a ZJ és várhatóan ez a következő 1-2 évtizedben sem fog változni.

Az összeomló öreg, 50 éves NNY között is kez elterjedni a ZJ, így ott viszonylag sok vékony van.



4.

Az amerikai kőrís térképe nem mutat darabszámot, hanem csak azt, hogy hol fordul elő.

Csak néhány kvadrátban tömeges az előfordulás. Döntő részben (90%) kis tőszámú (< 10 db/kvadrát) a jelenléte.

Nehéz az AK elterjedésének karakterét megragadni, de az talán elmondható, hogy ahol nem, vagy csak kis tőszámmal van ZJ, ott az AK nagyobb valószínűséggel fordul elő. A fűz-nyár ligetben szinte mindenhol van, igaz, hogy csak kis tőszámmal.

5.

Az ezüst juharokat a folyó-menti fűz nyár ligetben találtuk kis tőszámmal (< 5 db/kvadrát).

Nyugati ostorfa pedig ott van, ahol korábban erdőgazdálkodás folyt. 1 db méretesebb anyafát találtunk. Darabszáma nem jelentős (< 5 db/kvadrát).

Egyebek:

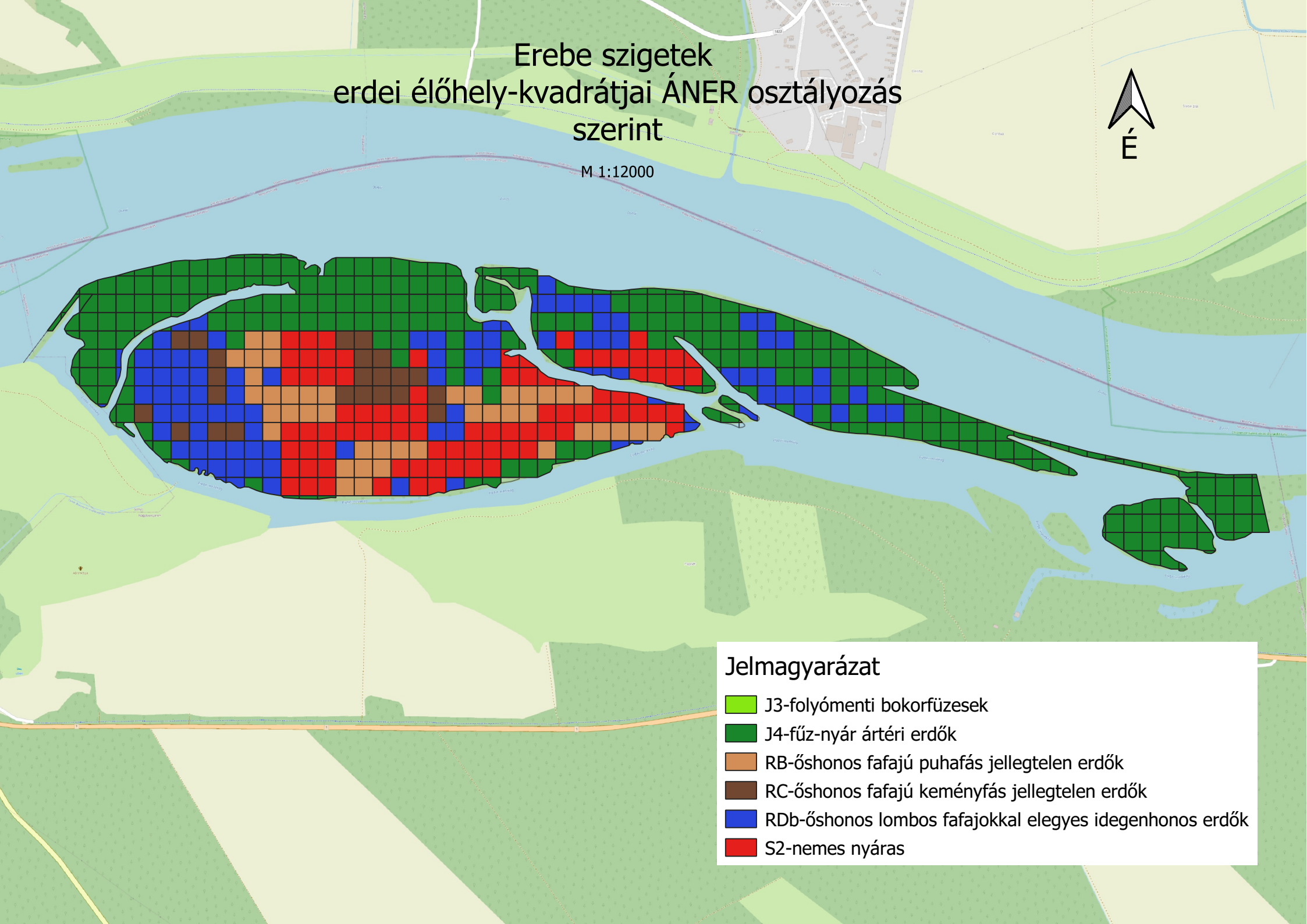
A területen találtunk 2 db 700-800 cm törzskerületű fekete nyárat és több, 50 m magas nemes nyárat, továbbá egy rétisas fészket.

Zalaegerszeg, 2023. március 31.


Vissi Géza egyéni vállalkozó

Erebe szigetek erdei élőhely-kvadrátjai ÁNER osztályozás szerint

M 1:12000



Jelmagyarázat








- J3-folyómenti bokorfüzesek
- J4-fűz-nyár ártéri erdők
- RB-őshonos fafajú puhafás jellegtelen erdők
- RC-őshonos fafajú keményfás jellegtelen erdők
- RDb-őshonos lombos fajokkal elegyes idegenhonos erdők
- S2-nemes nyáras

Erebe szigetek
erdei élőhely-kvadrátjai d1,3>5cm ZJ
darabszáma

M 1:12000

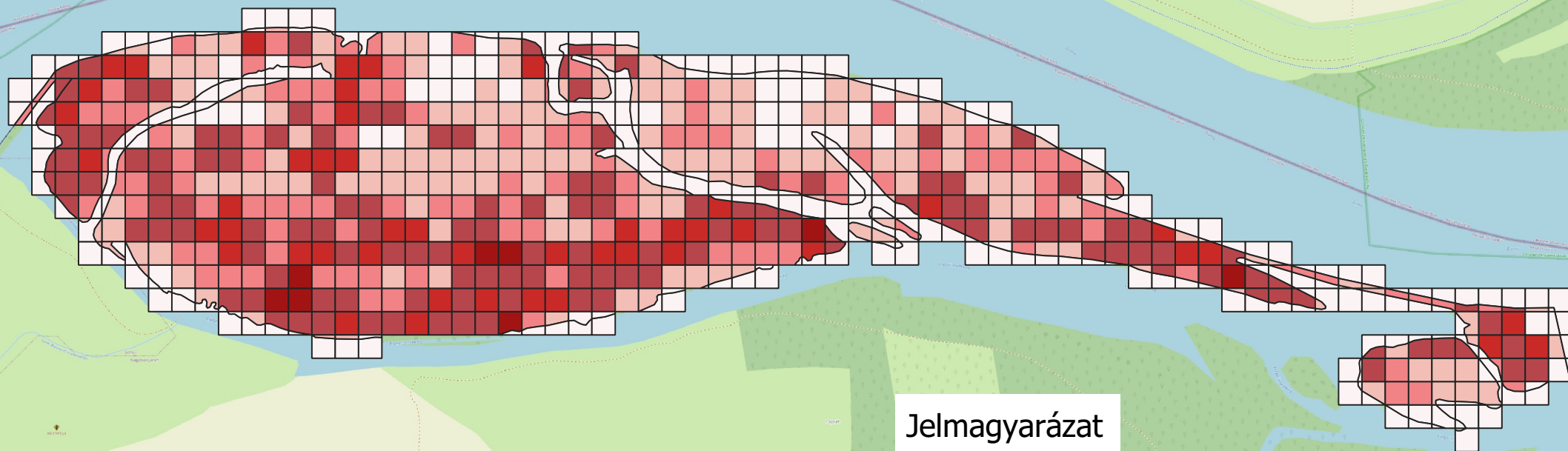


Jelmagyarázat



-  nincs ZJ
-  1-5 db ZJ
-  6-10 db ZJ
-  11-25 db ZJ
-  26-50 db ZJ
-  51-100 db ZJ
-  100- db ZJ

Erebe szigetek
erdei élőhely-kvadrátjai d1,3<5cm ZJ
darabszáma

M 1:12000

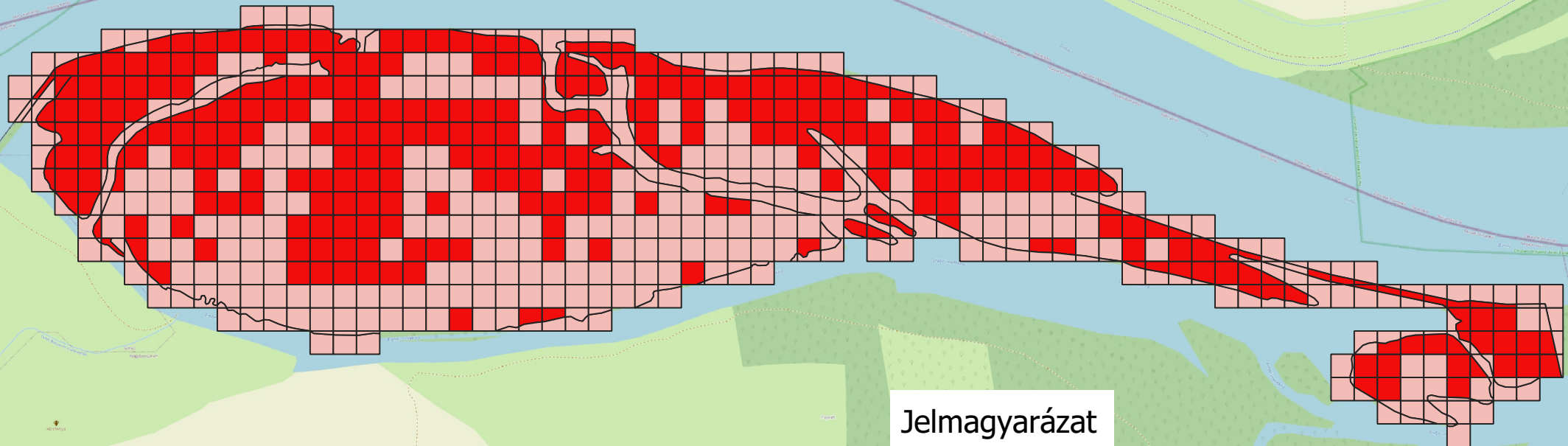


Jelmagyarázat

-  nincs ZJ
-  1-5 db ZJ
-  6-10 db ZJ
-  11-25 db ZJ
-  26-50 db ZJ
-  51-100 db ZJ

Erebe szigetek erdei élőhely-kvadrátjai AK fertőzés

M 1:12000

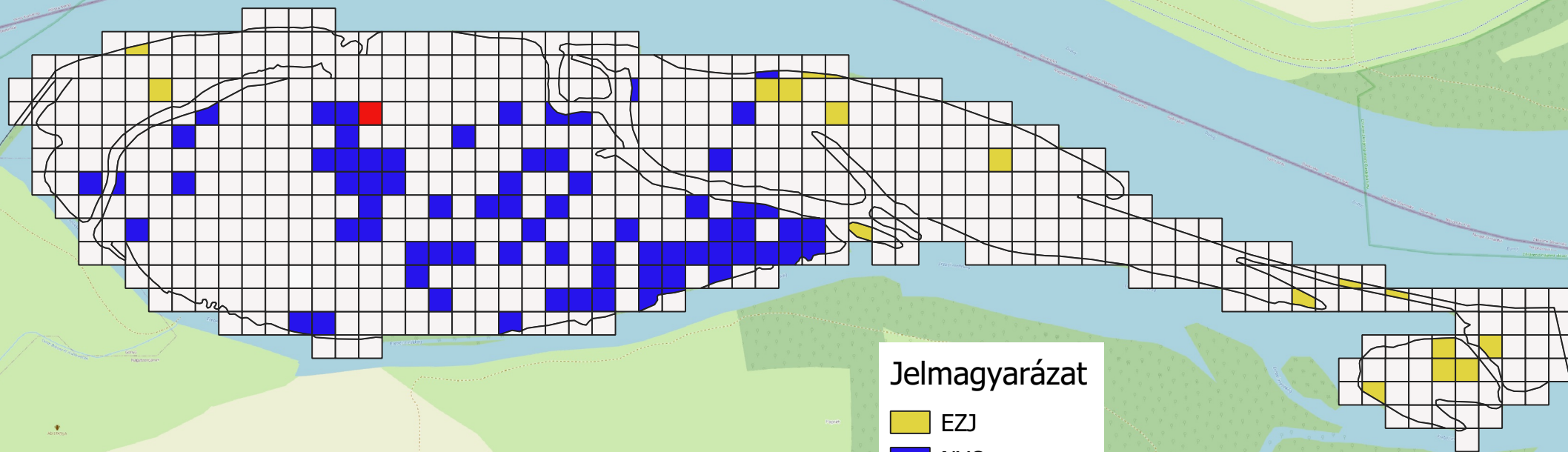


Jelmagyarázat

	nincs AK
	van AK

Erebe szigetek EZJ és NYO fertőzöttsége erdei élőhely-kvadrátokban

M 1:12000







Duna

Duna

Duna

Erebe-szigetek
Erdőrezervátum

Nagy-Erebe

20/A

20/B

20/TI

20/D

20/E

20/C

20/H

20/I

1/C

1/F

20/F

20/G

1/A

1/I

1/J

1/D

1/E

1/K

1/L

2/TN

48/TI

4/CE2

49/A

2/B

2/C

2/D

2/F

2/A

3/C

3/D

3/E

2/CE

3/TI